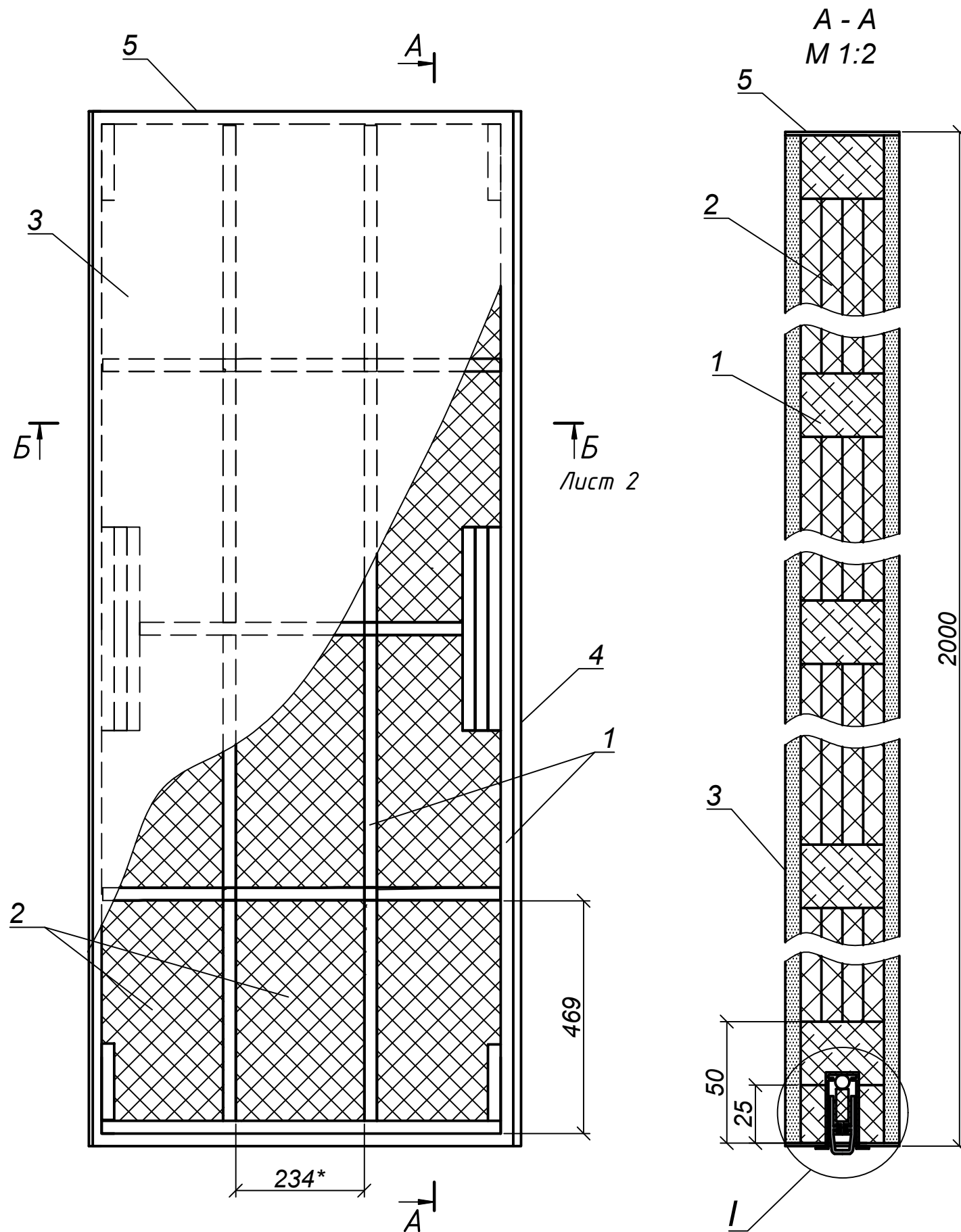



Технологическая карта на изготовление деревянных противопожарных дверей (с электронным замком)



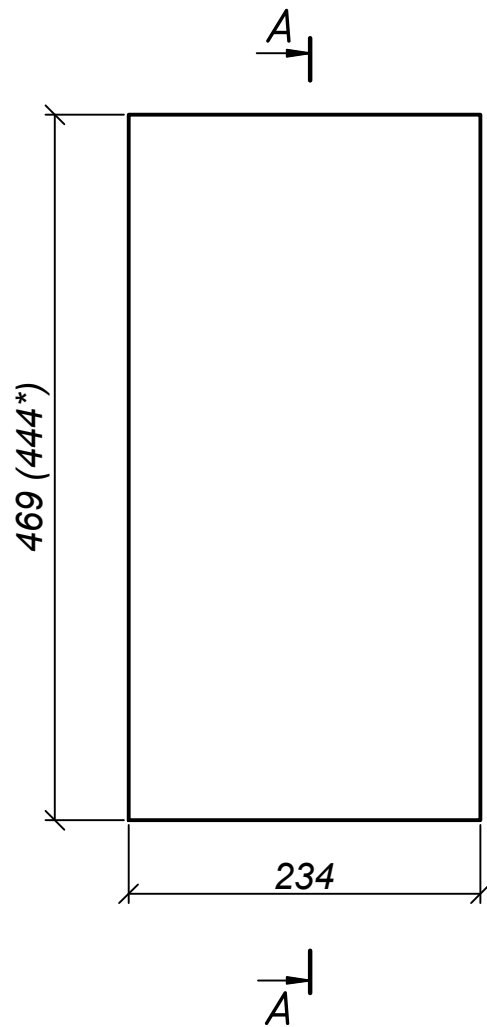
Марка, поз.	Наименование	Примечание
1	Каркас из плиты МДФ 25мм с огнезащитной пропиткой	
2	Заполнение полотна-базальтовый картон МПБ толщиной 10мм (4 слоя)	ОАО "Ивотстекло" ТУ 21-23-247-83
3	Щит из плиты МДФ толщиной 6мм	
4	Алюминиевый профиль - кромка 4.7мм	
5	ПВХ кромка	

- Каркас из плиты МДФ необходимо обработать огнезащитным составом. Возможно применение следующих пропиток: 1. "Кардекс" ТУ 2332-008-99023806-2010 (расход 400г/м²). 2. ОБЕРЕГ- ОБ-ГИАЦИНТ (ОГНЕЗАЩИТА ДЕРЕВА) ТУ 2149-001-73958298-2012. 3. Препарат для огнезащитной обработки «АТЛАНТ» ТУ 2499-002-68116116-12 (расход 0,55кг/м³).
- Нанесение огнезащитного состава производить в соответствии с ГОСТ Р 53292-2009
- Картон МПБ (поз.2) при заполнении полотна уплотнить до необходимой толщины
- Щит (поз.3) с облицовкой немецкой ПВХ текстурной 0,3мм или глянцевой 0,45 пленкой.
- * - размер для двери, шириной 800мм

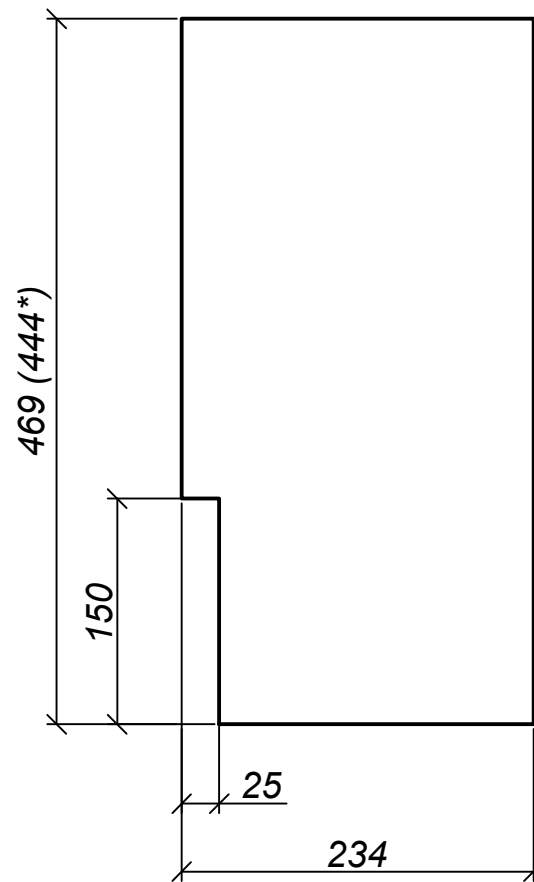
Инв. № подл.	Подпись и дата	Взам. инв. №
--------------	----------------	--------------

1.490.9-7.17-ТК					
Изм.	Кол. уч.	Лист № док.	Подп.	Дата	
Разработал	Ромашкина		<i>Ромашкина</i>		
Проверил	Мясников		<i>Мясников</i>	2017г.	
Н.контроль					
Утвердил	Мелех				
Дверь деревянная противопожарная с электронным замком Технологическая карта					Стадия 1 Лист 1 Листов 1
 ОАО ТЕПЛОПРОЕКТ Москва					

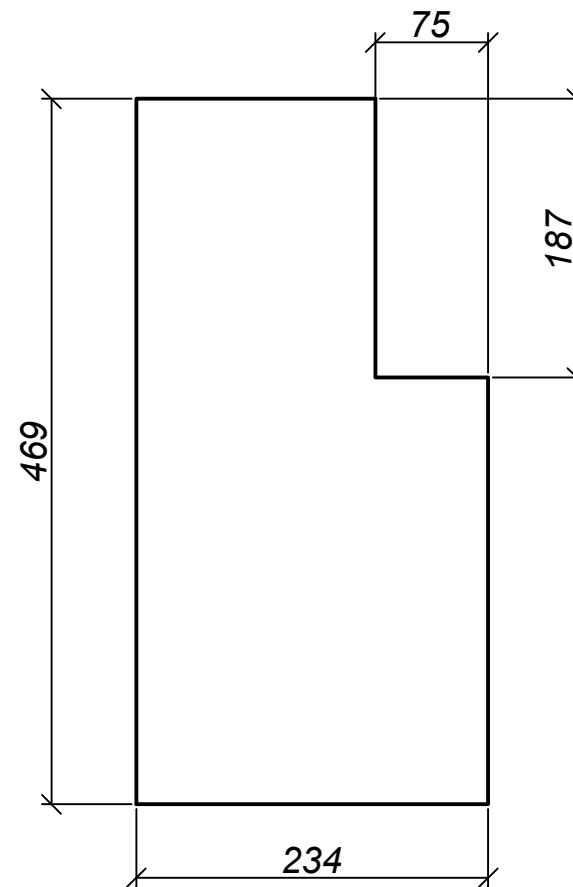
Заготовка 1
М 1:5



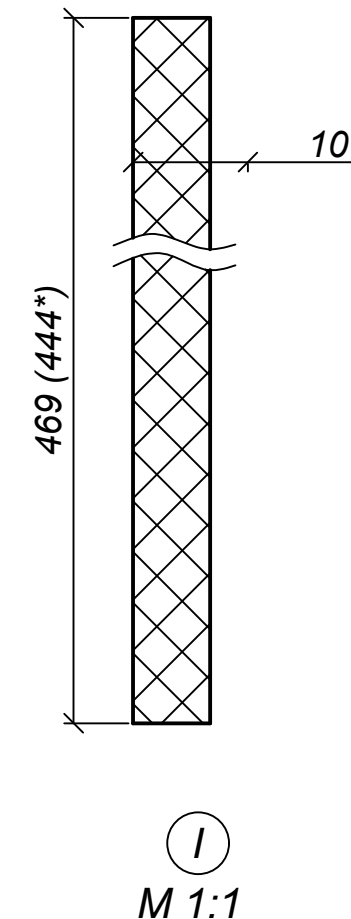
Заготовка 2
М 1:5



Заготовка 3
М 1:5



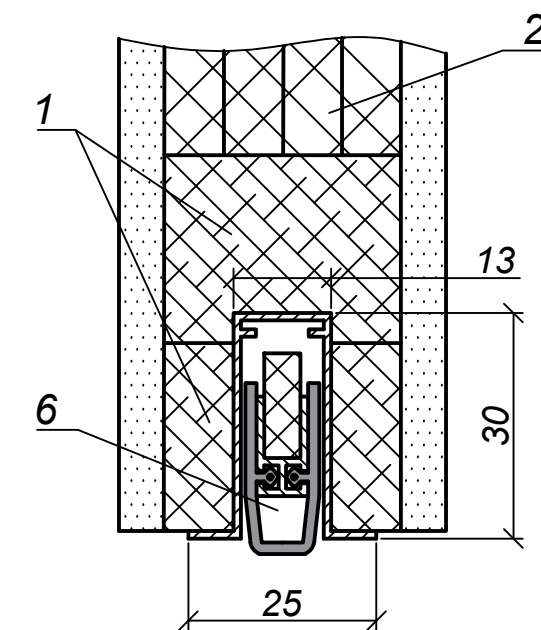
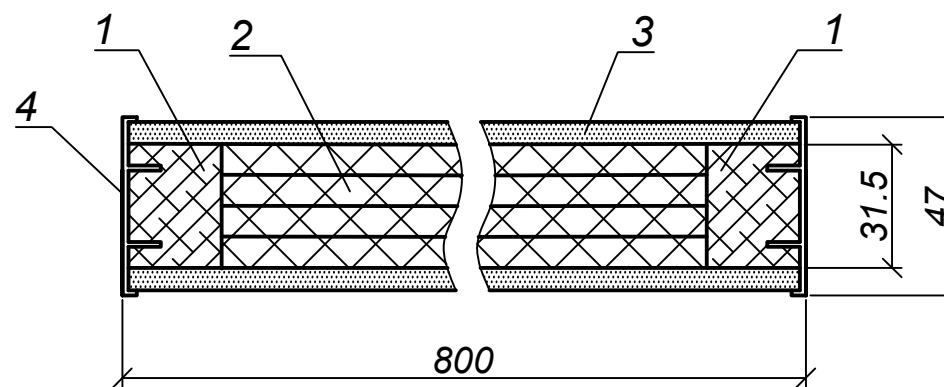
A - A
М 1:1



Спецификация огнезащитных материалов

№ п/п	Наименование	Кол-во, шт
1	Заготовка 1	12
2	Заготовка 2	8
3	Заготовка 3	16
4	Заготовка 4	4
5	Заготовка 5	8
	Итого деталей	48
	Итого базальтового картона МПБ	
	(при использовании картона 500x1000мм)	12 (0,06м ³)

Б - Б
М 1:2



Инв. № подл. Подпись и дата. Взам. инв. №

Изм.	Кол.уч.	Лист	№ док.	Подп.	Дата

1.490.9-7.17-ТК

Формат А3

Лист
2