

Инструкция по монтажу межкомнатных дверей

Этапы и особенности монтажа дверей:

1. Дверной проем полностью освобождается. Явные неровности и разрушенные участки стены предварительно выравниваются. Ширину проема следует делать с учетом стандартных размеров дверей (таблица 1).
2. Сборка дверной коробки
3. Монтаж дверной коробки
4. Установка дверного полотна. После установки короба в проем крепятся петли и навешивается полотно.
5. Врезка фурнитуры.
6. Отделка проема – установка дверных наличников.

1. Сборка дверной коробки.

Установка дверей стандартных размеров без применения дополнительных элементов возможна при следующих размерах дверного проема:

Таблица 1

Обозначение СНиП	Размер полотна, мм	Размер по коробке, мм	Размер проема, мм	
			Диапазон по высоте	Диапазон по ширине
21-7	600	668	2050-2100	670-720
21-8	700	768		770-820
21-9	2000x800	2050x868		870-920
21-10	900	968		970-1020
21-13	600 (2шт.)	1268		1280-1320

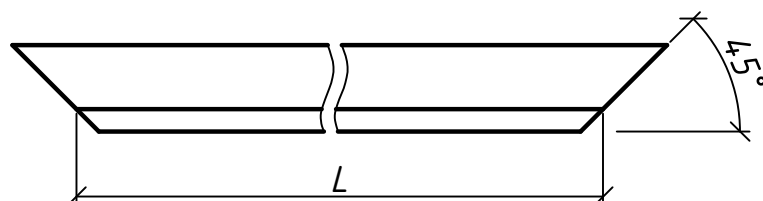
Элементы дверной коробки поставляются универсальных размеров для установки дверного полотна шириной от 600 до 900мм. Подрезка элементов дверной коробки в размер дверного полотна выполняется циркулярной пилой с делительной головкой для соблюдения угла 45°. Работа выполняется на столе или ровном полу с подкладкой под собираемое изделие мягкого материала.

Размер верхнего элемента должен быть равен ширине полотна + 7мм для обеспечения зазора с каждой стороны от дверного полотна (рис.1). Эту разметку сделайте, приложив элемент коробки к верхнему торцу дверного полотна.

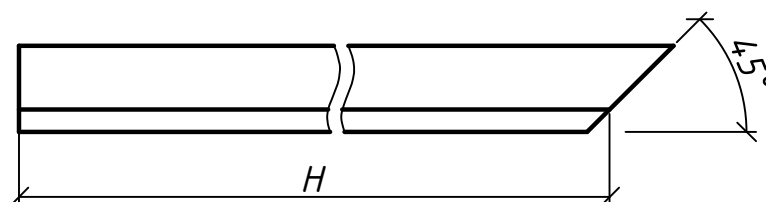
Длина вертикальных элементов дверной коробки должна обеспечивать зазор между верхней частью дверного полотна и горизонтальным элементом дверной коробки 2-3мм, а также от нижней части полотна до уровня чистого пола 10-15мм (рис.1).

Рис.1.

Горизонтальный элемент коробки



Вертикальный элемент коробки

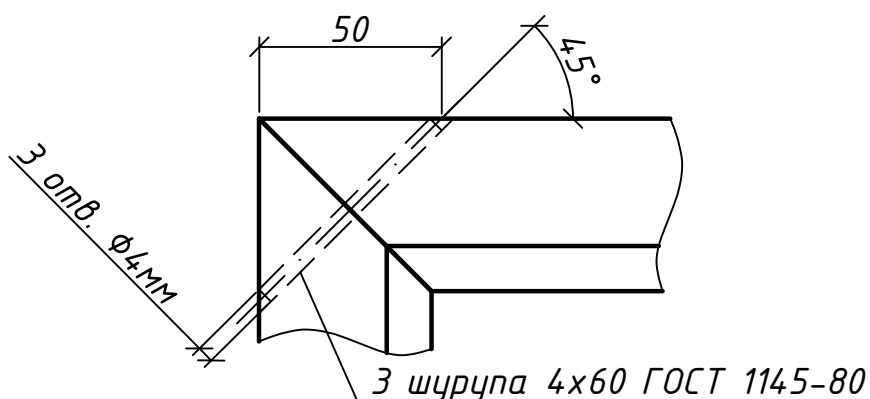


L - ширина полотна + 7мм

H - высота полотна + 12-18мм

Элементы дверной коробки соединяются самонарезающими винтами. Для этого зажмите стыкуемый узел струбциной, просверлите под углом 45° сквозные отверстия $\Phi 2,5$ мм. Разожмите стыкуемый узел в длинном элементе, рассверлив отверстия $\Phi 4,5$ мм, затем элементы стягиваются саморезами. Аналогичная последовательность с другой стороны (рис.2).

Рис.2.



2. Установка конструкции дверной коробки в проем

Монтаж дверной коробки производится при помощи монтажной пены и металлического рамного анкера с потайной головкой.

Коробка устанавливается в дверной проем строго по уровню, с применением клиньев для предварительной фиксации коробки и обеспечения зазора между проемом и коробкой 10мм.

Выбор длины резьбовой шпильки и установка металлического анкера в соответствии с рис. 4. Глубина анкеровки должна быть не менее 40мм от края проема.

Монтажная пена наносится по всему периметру дверного проема. При установке противопожарной двери необходимо использовать огнестойкую монтажную пену.

Рис.5. Монтаж дверной коробки

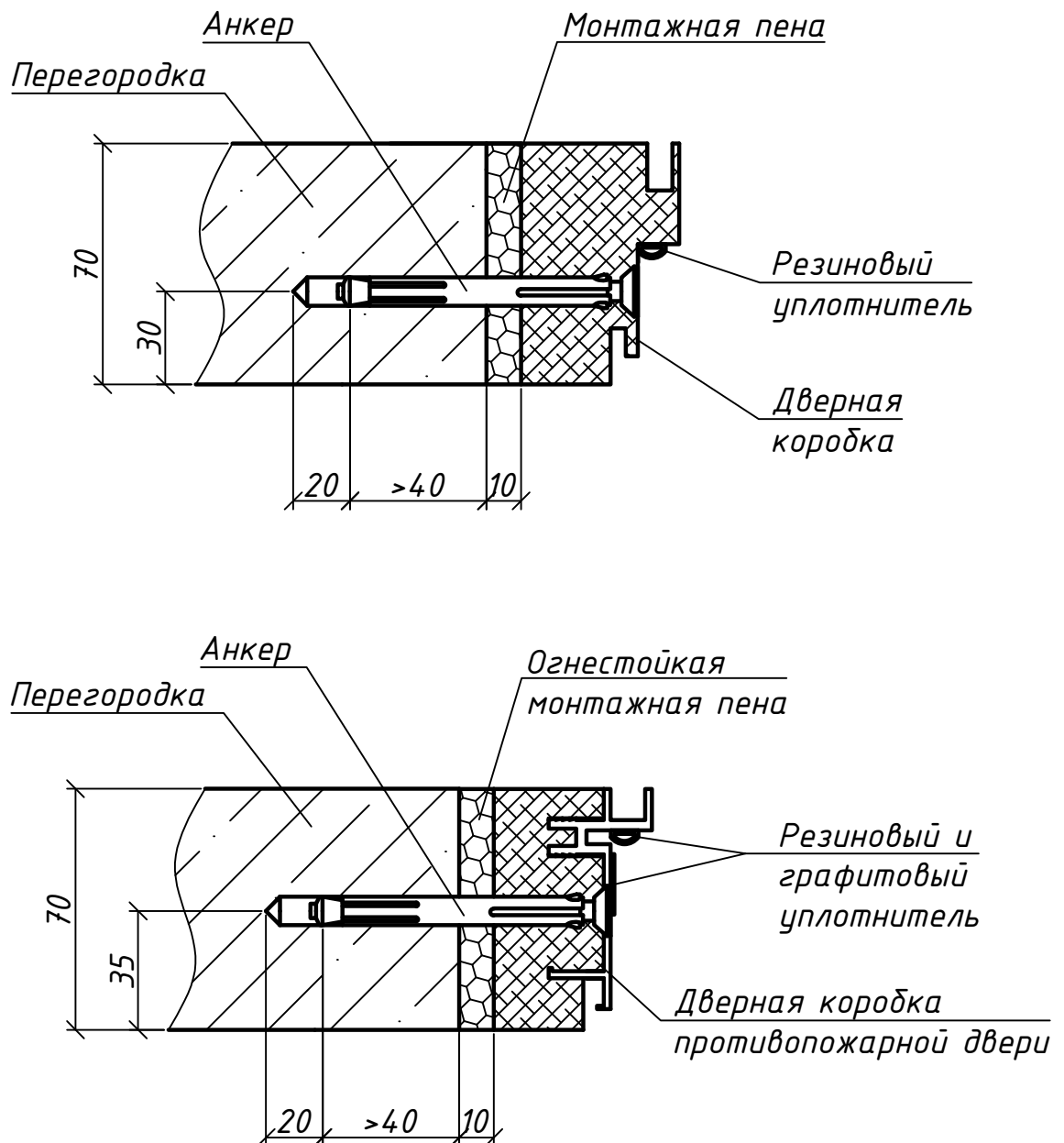
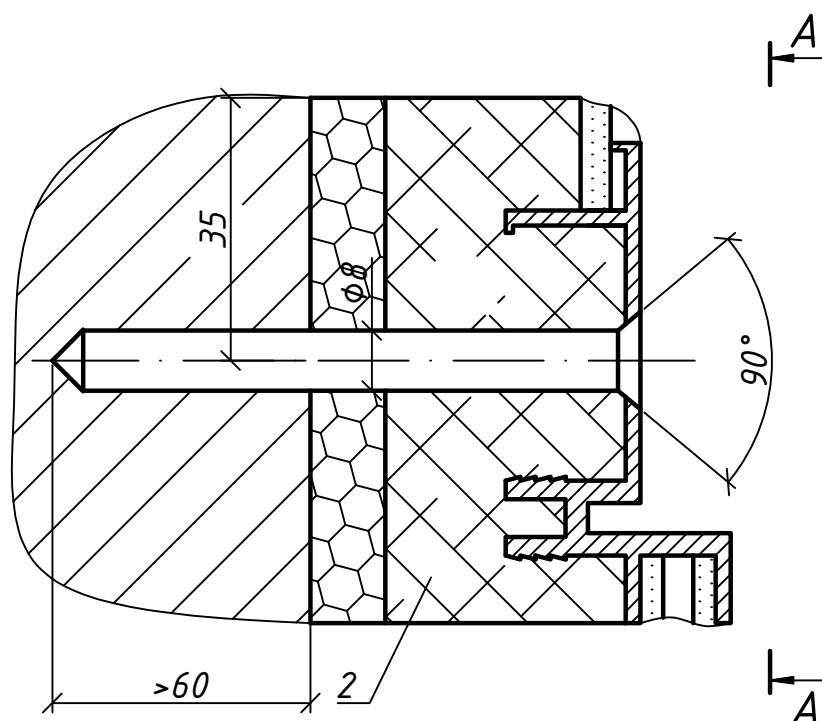
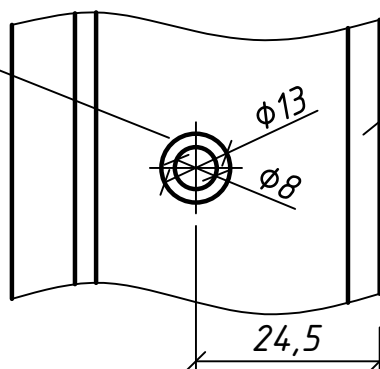


Рис.6. Просверливание под анкерное крепление



A - A

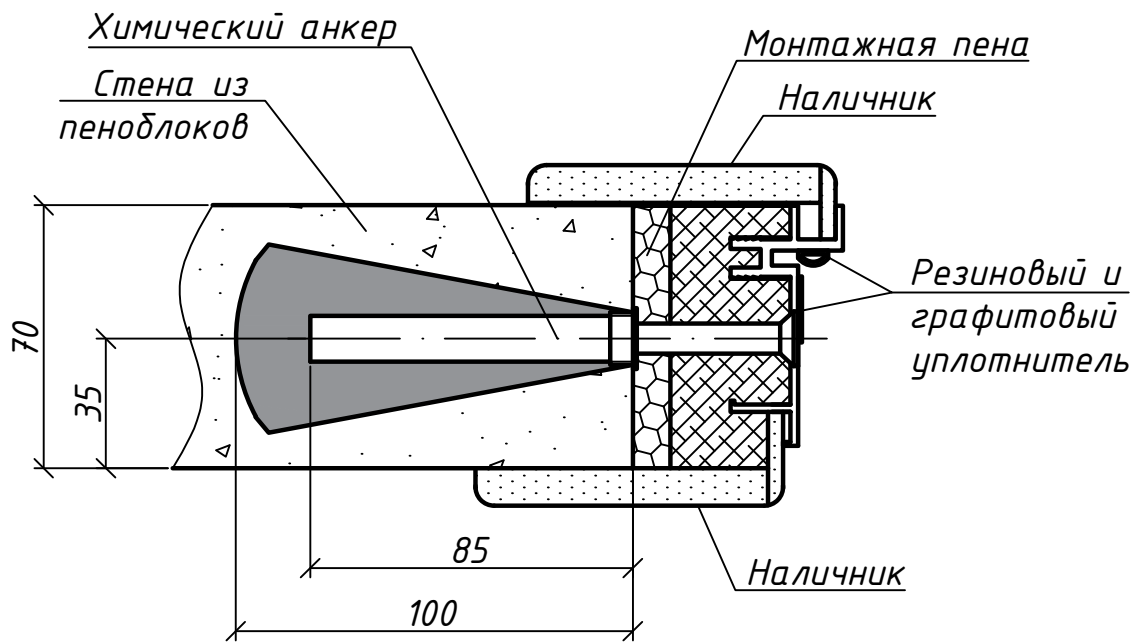
Раззенкованное углубление под головку анкера ГОСТ 14034-74



Дверная коробка

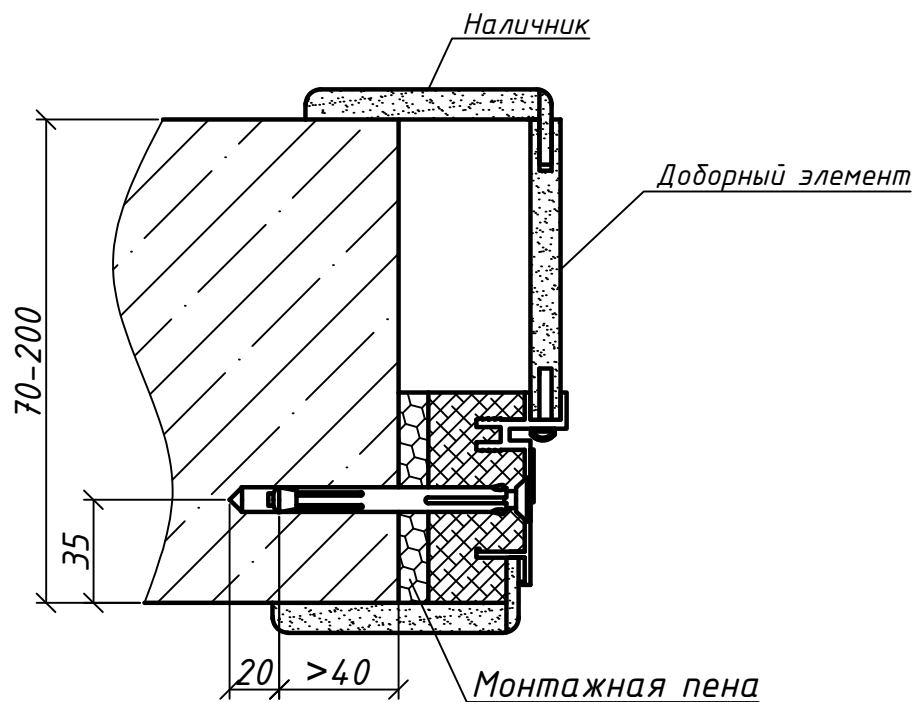
При установке двери в проем из пенобетона или газобетона крепление дверной коробки осуществляется с использованием химических анкеров.

Рис.6. Применение химического анкера



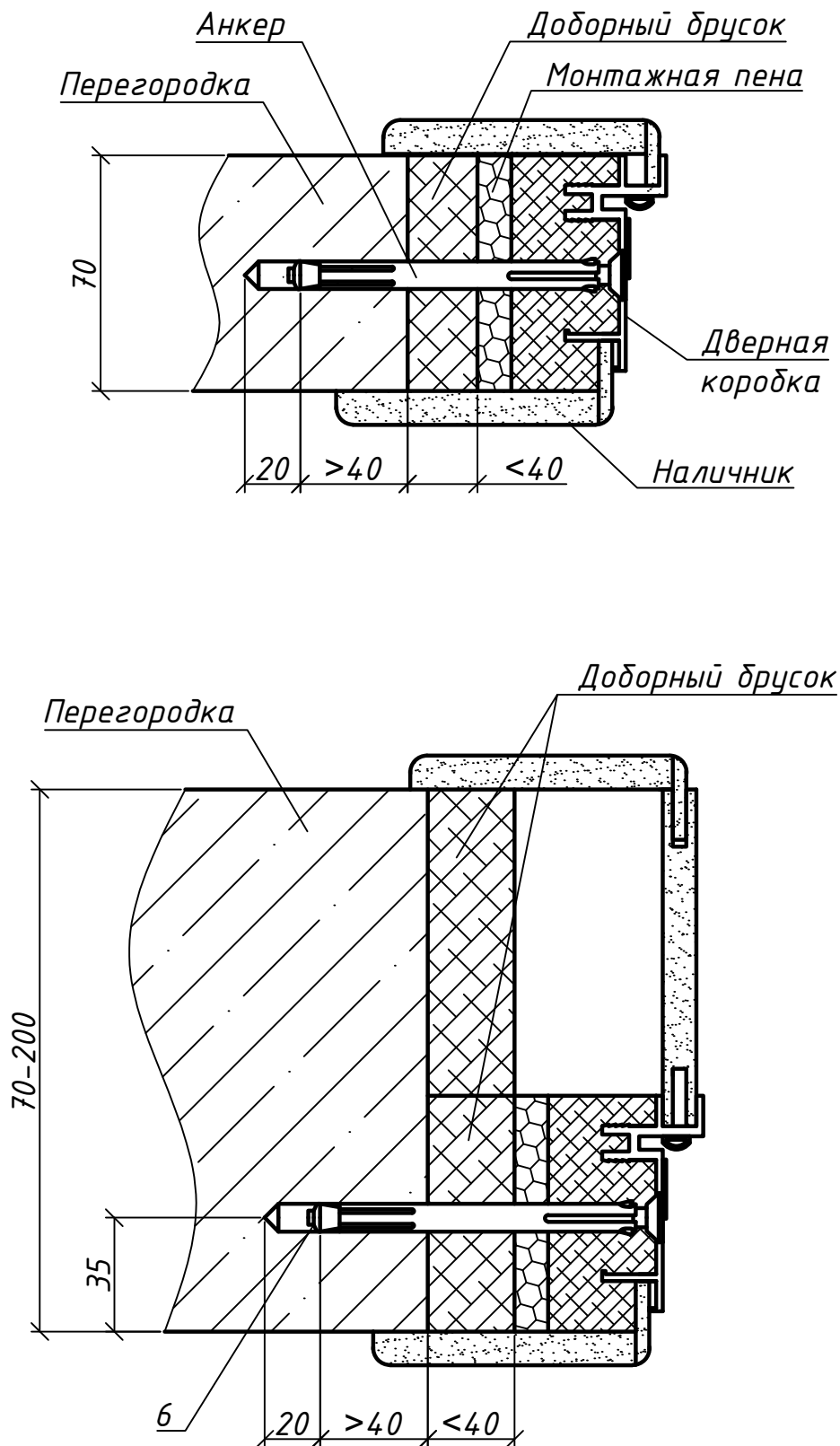
При толщине стены более 70мм применяются доборные элементы необходимой ширины.

Рис.7. Применение доборных элементов



При установке двери в проем нестандартного размера возможно уменьшение проема с применением доборных брусков, но не более чем на 40мм с каждой стороны (рис.8).

Рис. 8.



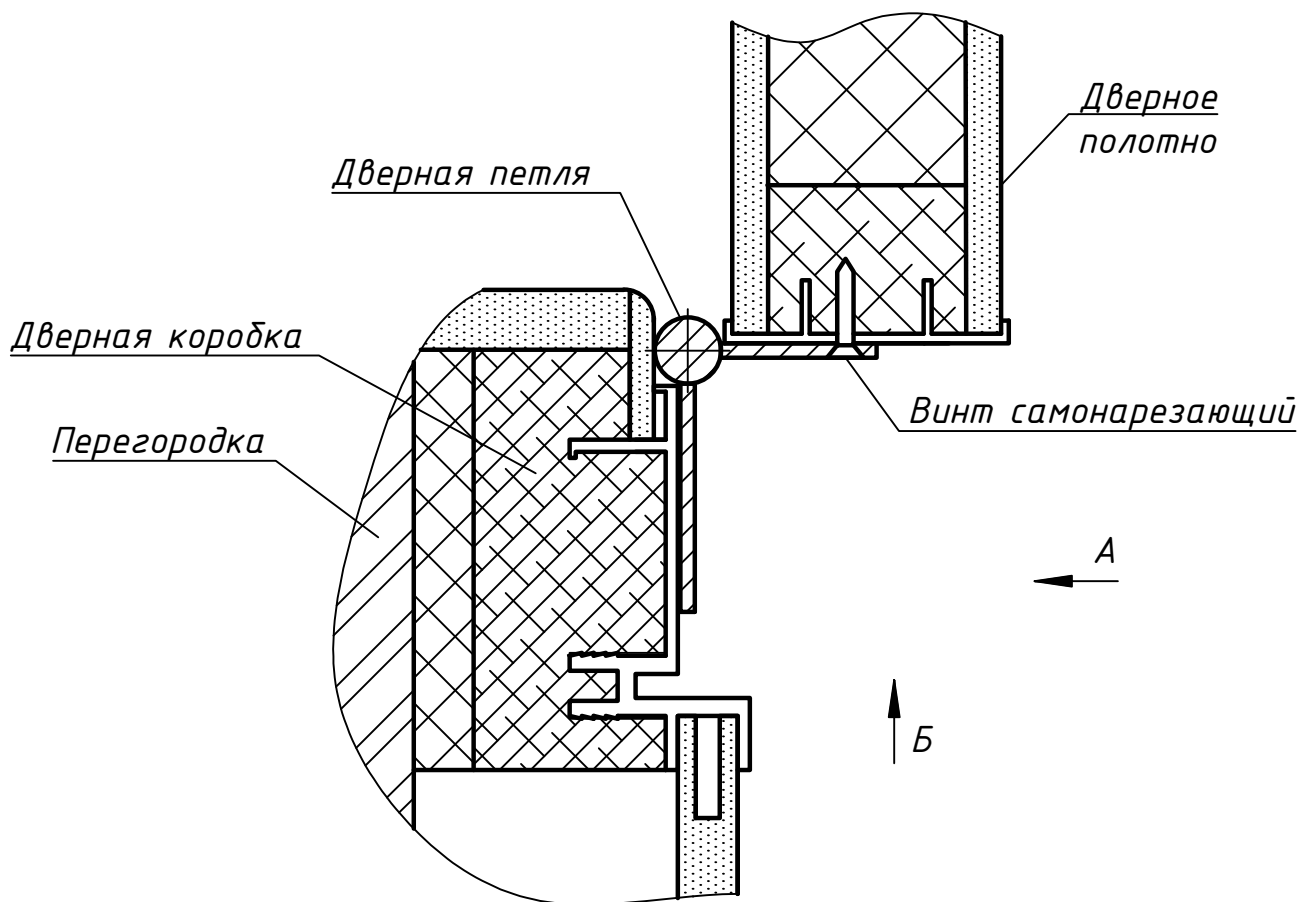
Если необходимо уменьшить больше, чем на 40мм с каждой стороны, то следует использовать дверь большей ширины.

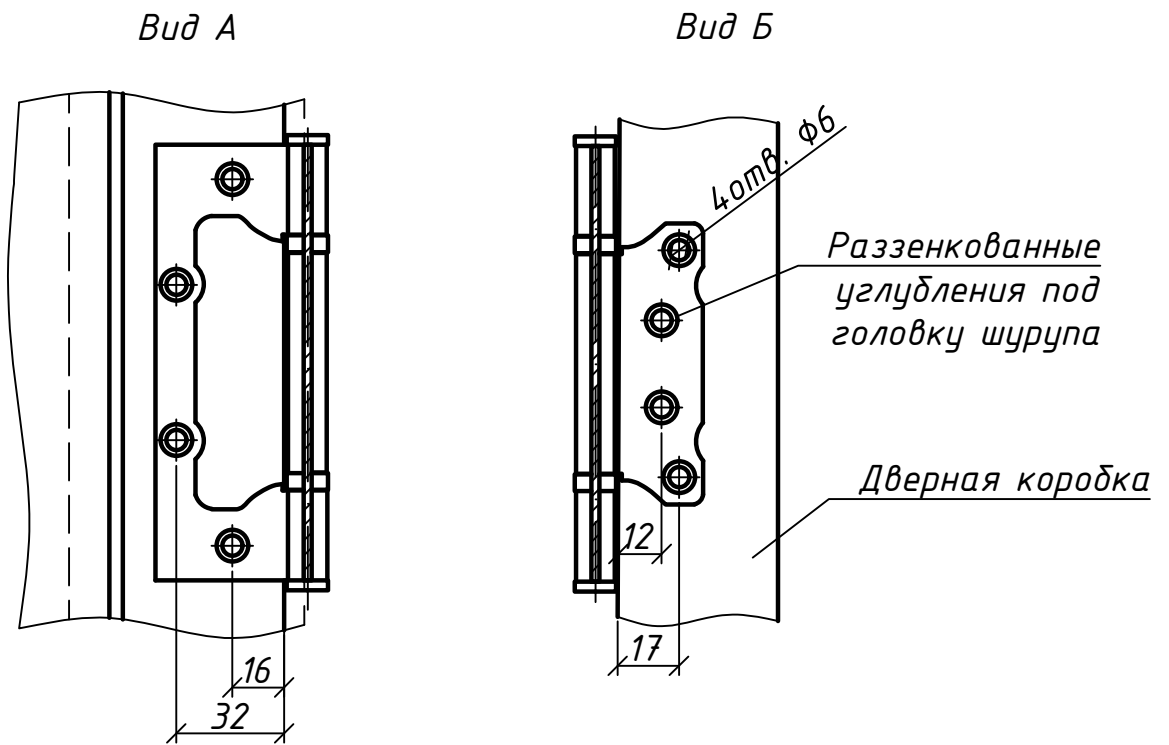
3. Установка дверного полотна

Крепление дверных петель производится самонарезающими винтами с потайной головкой, места установки петель на дверной коробке и полотне указаны на рис. 4.

На коробке и в торце двери делаются небольшие углубления по размеру пластин дверей. Необходимо отметить места вкручивания саморезов и просверлить отверстия, затем прикрутить петли и навесить дверь, соединив нижние и верхние части фурнитуры.

Рис.8.





4. Установка наличников производится в специально подготовленные пазы (рис. 6-8).

При монтаже двупольных дверей необходима установка притворной планки из алюминиевого профиля.

Рис. 9.

